



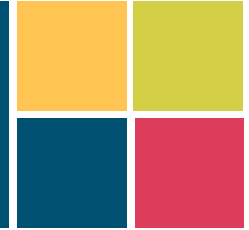
MINISTERSTVO ZDRAVOTNICTVÍ
ČESKÉ REPUBLIKY

Zákon o ochraně veřejného zdraví před hlukem a řízení hluku v komunálním prostředí

(Zákon o hluku)

věcný záměr

Východiska a cíle věcného záměru



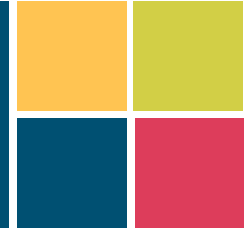
- **Stávající předpisy vychází z roku 1977**
- **Věcný záměr zákona se připravoval na odborné úrovni poslední 2 roky – je zpracován ve variantách pro odbornou meziresortní diskusi**
- **Meziresortní připomínková řízení**
- **Pořádání seminářů a školících aktivit**
- **Paragrafové znění v průběhu roku 2014**





- **Stávající hygienické limity se nemění**
(odvozeny od stavu poznání vztahu mezi dávkou a účinkem expozice hluku dle WHO)
- **Kompromis všech zainteresovaných rezortů** (které se podílely na přípravě)
 - ✓ **Svaz měst a obcí**
 - ✓ **Ministerstvo pro místní rozvoj**
 - ✓ **Ministerstvo dopravy**
- **Rozdělení jasných kompetencí**
 - ✓ **Analogie s předpisy a jejich fungováním ve vyspělých zemích EU**
 - ✓ **Možnost větší operability**
 - ✓ **Zrychlení řízení**

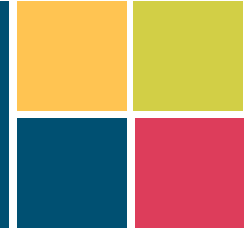
Východiska a cíle věcného záměru



- **Kodex zahrnující komplexní ochranu před hlukem a definující práva a povinnosti jednotlivých resortů**
- **Stanovuje nový systém kompetencí, odpovědnosti a dozoru nad ochranou proti hluku**
- **Přenesení jednotlivých rozhodování na jednotlivé úrovně státní správy včetně samosprávy (obce)**
- **Podle kategorie zdroje hluku na základě principu sdílené odpovědnosti stanoví**
 - ✓ oblasti ochrany veřejného zdraví podřízené státnímu zdravotnímu dozoru
 - ✓ oblasti řízení hluku v komunálním prostředí (akustický komfort) svěřené samosprávě, co nejblíže občanovi (veřejná produkce hudby- obce)

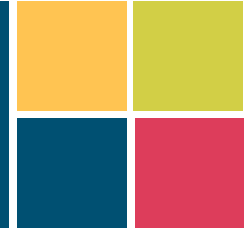


Základní kategorie zdrojů hluku



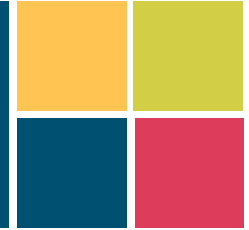
- **Zvuky (hluky), které mohou negativně ovlivnit zdraví**
= hluk z pozemní a letecké dopravy a hluk stacionárních zdrojů (stroje a zařízení, průmyslové areály...)
- **zůstávají pod státním zdravotním dozorem**
- **Zvuky (hluky), které zhoršují akustický komfort obyvatel**
= náhodný hluk – hlasy lidí a zvířat, dětská hřiště, sportoviště, psí útulky
= ojedinělé nebo krátkodobé expozice - koncerty, sportovní, společenské a volnočasové aktivity, = veřejný pořádek, sekačky, cirkulárky, večírky...
- **převedeno do pravomoci obcí** – občané budou moci spolurozhodovat jednodušeji



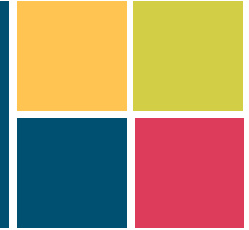


- Pro **vnitřní** prostor = stávající hyg. limity zůstávají beze změny, respektují doporučení WHO
- Pro **venkovní** prostor se přechází od systému pevných právně vymahatelných limitů (v západní Evropě jsou pouze směrné, nezávazné) k systému hlukových zón



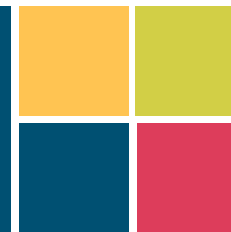


- **Řešení = hlukové zóny jako nástroj územně plánovací dokumentace (ÚPD)**
 - ✓ stanoveny na základě výpočtových hlukových map (Směrnice 2002/49/EC) - pořizuje MZ
 - ✓ hlukové zóny součástí ÚPD – zóna A,B,C,D, hranice odstupňovány dle míry přijatelného zdravotního rizika, limit využití území
 - ✓ vyhlašuje orgán ochrany veřejného zdraví
 - ✓ použití hodnocení zdravotních rizik dle metodik WHO jako kvalitativní a kvantitativní hodnocení míry přípustnosti změny hlukových zón



- **Definice hlukových zón » limity využití území:**
 - ✓ **A - hluk není problém** (u výstavby chráněných staveb není limitujícím faktorem)
 - ✓ **B - hluk může být problém** (při stanovení plánovaného záměru výstavby chráněných staveb nebo zdrojů dopravního hluku musí být splněny stanovené podmínky)
 - ✓ **C - hluk je problém** (vydání povolení plánovaného záměru není zaručeno, je nutná realizace protihlukových opatření)
 - ✓ **D - hluk je závažným, limitujícím, problémem** (povolení plánovaného záměru výstavby chráněných staveb v zóně je běžně odmítnuto)

Návrh hranic hlukových zón preferovaných ministerstvem zdravotnictví – venkovní hluk



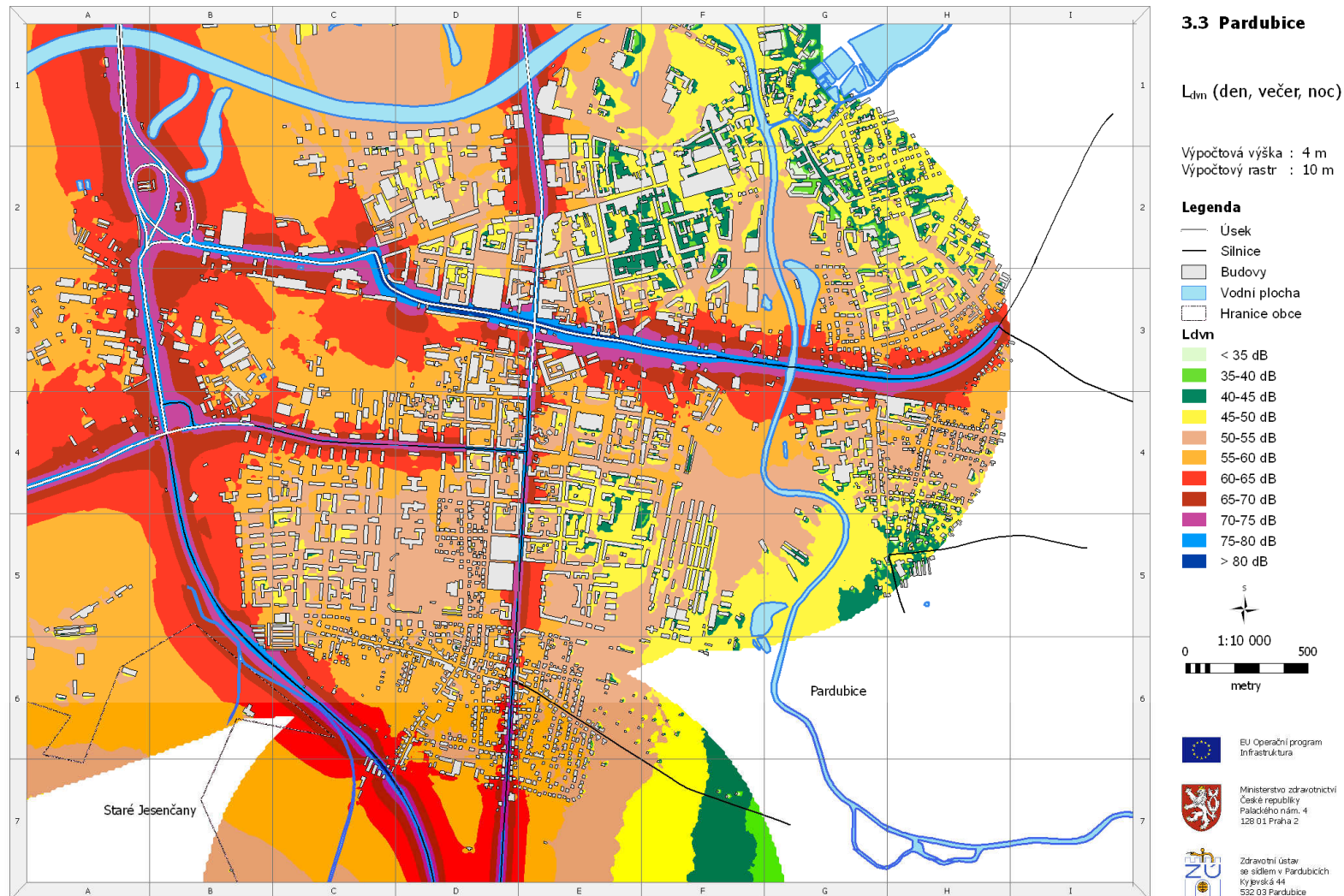
Varianta upravená s ohledem na dosažení přiměřené kontinuity s dříve používanými nominálními hodnotami hygienických limitů

Hodnoty kritických isofon				
$L_{Aeq,T}$ (dB)				
Hluková zóna	A	B	C	D
silniční doprava				
denní doba	<55	55 - 63	63 - 70	>70
noční doba	<45	45 - 53	53 - 60	>60
železniční doprava				
denní doba	<55	55 - 66	66 - 72	>72
noční doba	<45	45 - 59	59 - 67	>67
letecká doprava²				
denní doba	<50	50 - 60	60 - 70	>70
noční doba	<42	42 - 55	55 - 65	>65

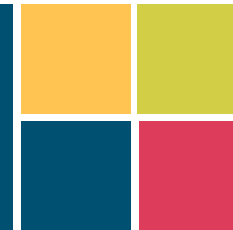
Ukázka hlukové mapy – analytický podklad pro určení zón - denní



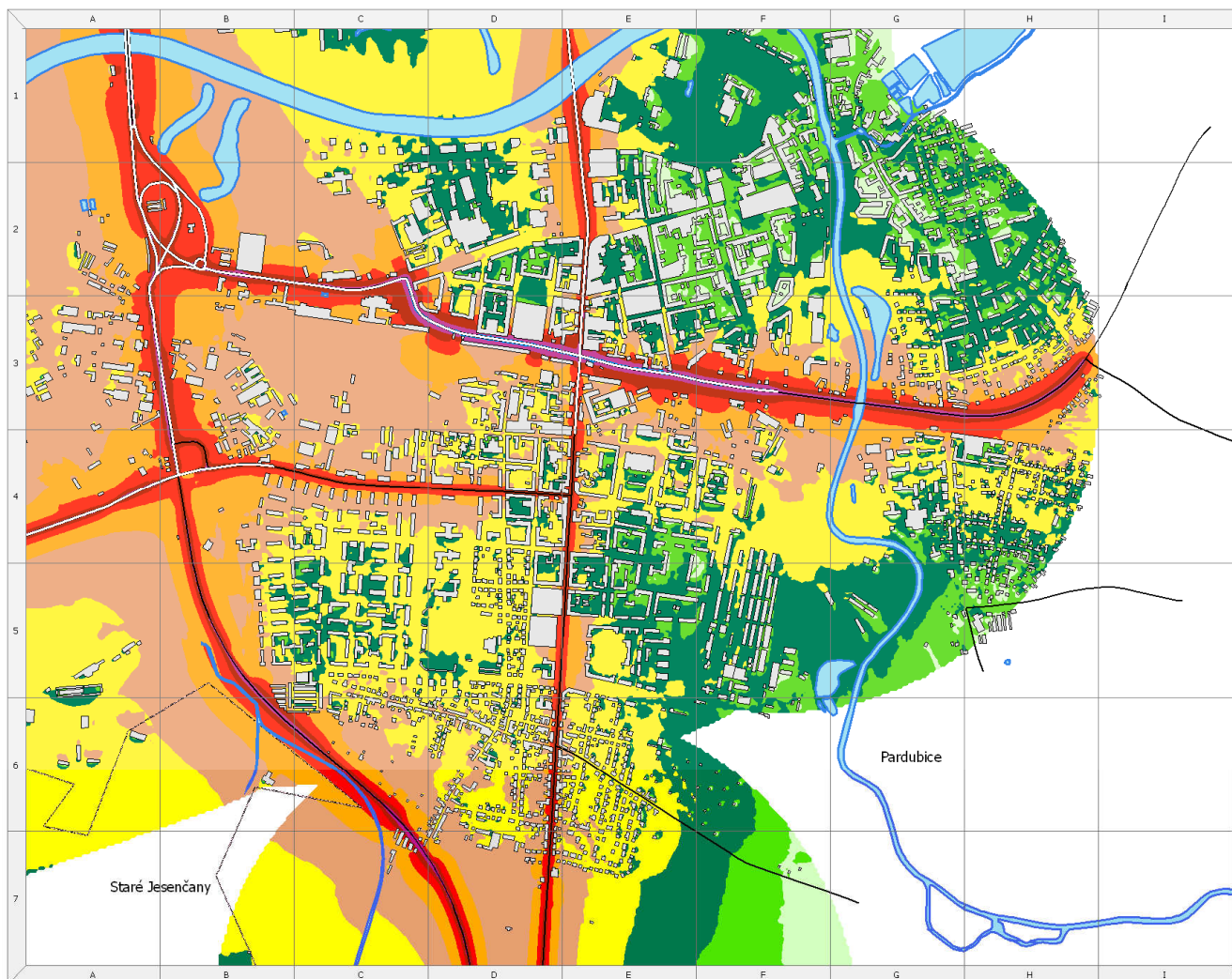
Strategická hluková mapa hlavních silnic 2007



Ukázka hlukové mapy – analytický podklad pro určení zón - noční



Strategická hluková mapa hlavních silnic 2007



3.3 Pardubice

L_n (noc)

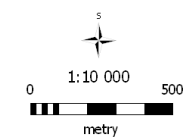
Výpočtová výška : 4 m
Výpočtový rastr : 10 m

Legenda


- Usek
- Silnice
- Budovy
- Vodní plocha
- Hranice obce

L_n

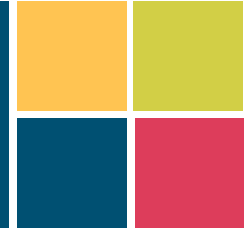
- < 35 dB
- 35-40 dB
- 40-45 dB
- 45-50 dB
- 50-55 dB
- 55-60 dB
- 60-65 dB
- 65-70 dB
- 70-75 dB
- 75-80 dB
- > 80 dB



 EU Operační program
Infrastruktura

 Ministerstvo zdravotnictví
České republiky
Palackého nám. 4
128 01 Praha 2

 Zdravotní ústav
se sídlem v Pardubicích
Kýevská 44
532 03 Pardubice

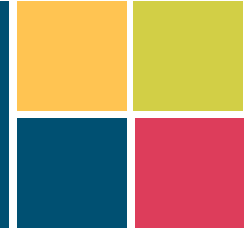


Cíle:

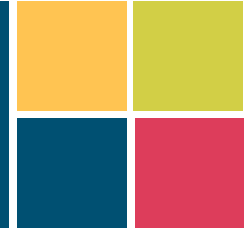
- **Vytváří se tlak na provozovatele dopravních zdrojů hluku na snižování hluku a realizaci protihlukových opatření (PHO)**
- **PHO jsou realizována na principu rozumně dosažitelné míry**
- **Spoluúčast majitelů nemovitostí na PHO v hlukových zónách C a D (území zasažené hlukem)**
 - byla li např. komunikace dříve než rodinný dům (pouze nová výstavba)
- **U stávající výstavby se i nadále budou protihluková opatření řešit na úkor vlastníka zdroje hluku**
- **Možnost odmítnutí PHO vlastníkem objektu = zřízení akustického věcného břemena**



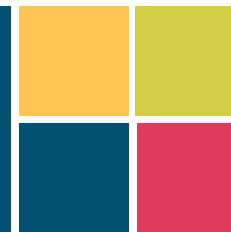
Hluk ze stacionárních zdrojů



- **Technické stacionární zdroje – zůstávají v kompetenci orgánů ochrany veřejného zdraví (průmyslové areály, stroje a zařízení)**
 - ✓ **Platí stávající hlukové limity pro venkovní i vnitřní prostor**
 - ✓ **Možnost ochranných hlukových pásem zdrojů**



- **Nutnost koordinovat hlukovou politiku na centrální úrovni napříč rezorty**
- **Zřízení odborného poradního útvaru při Úřadu vlády – formulace odborných přístupů a doporučení**
- **Pravidelné plošné hodnocení zátěže obyvatel hlukem z dopravy pro účely národní politiky -strategické hlukové mapování– zajištění státem**
 - ✓ vytvoření výpočtových hlukových map zpracovaných pro každý zdroj dopravního hluku (silnice, železnice, letiště) a noční dobu
 - ✓ vytvoření hlukových zón (A,B,C,D) jako součást územně plánovací dokumentace
 - ✓ poskytnutí informací o zátěži obyvatelstva
 - ✓ závaznost akčních plánů
- **Závaznost akčních plánů** – závazný dokument ke snížení hlukové zátěže obyvatel v kritických zónách



- **Komplexní právní úprava definující kompetence, povinnosti a odpovědnost jednotlivých resortů a subjektů v ochraně veřejného zdraví a regulaci hluku v komunálním prostředí**
- **Zlepšení a zrychlení vymahatelnosti práva**
- **Rozhodování blíž k občanovi**
- **Řešení na úrovni běžné ve vyspělých zemích EU**





MINISTERSTVO ZDRAVOTNICTVÍ
ČESKÉ REPUBLIKY

Děkujeme za pozornost